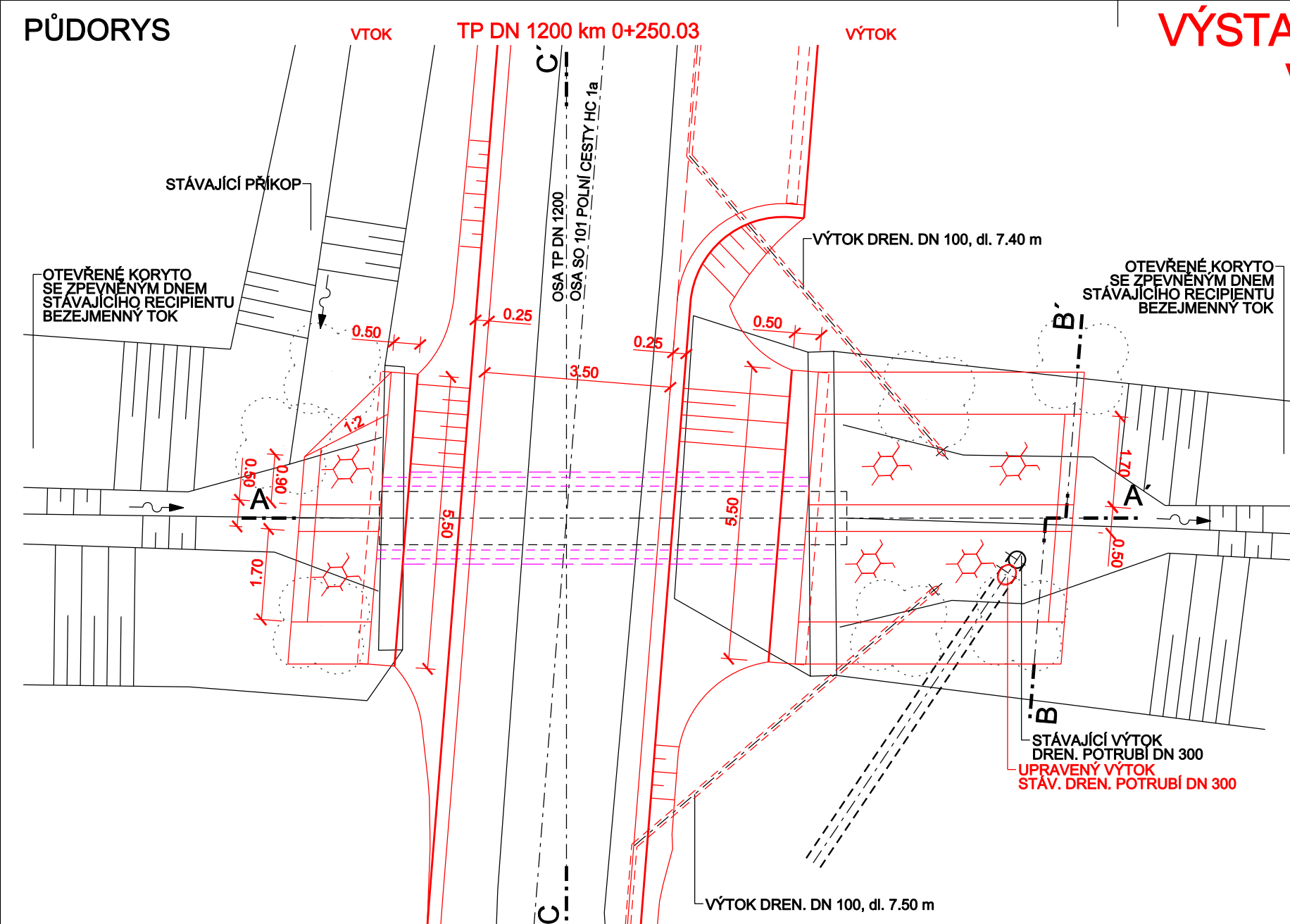
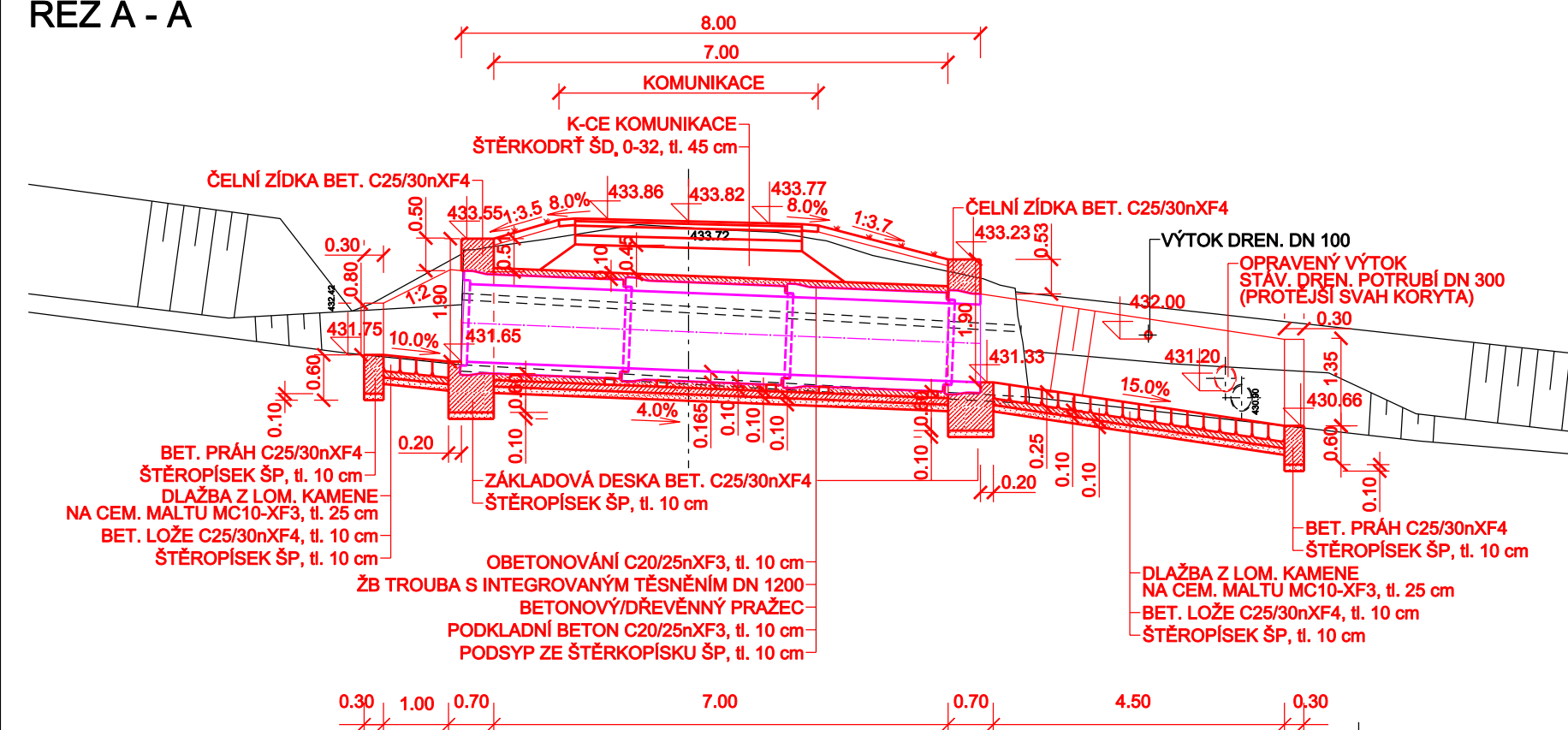


PŪDORYS



ŘEZ A - Á

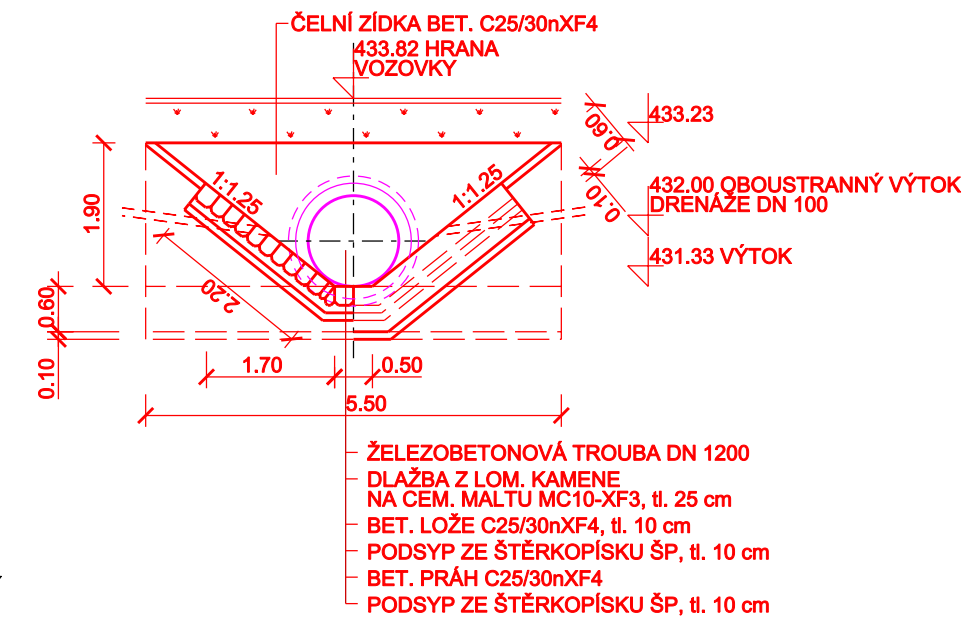


VÝSTAVBA POLNÍCH ČEST HC 1a, VC 2, VC 3 a DC 23 v k.ú. VLASTIBOŘ U ŽELEZNÉHO BRODU

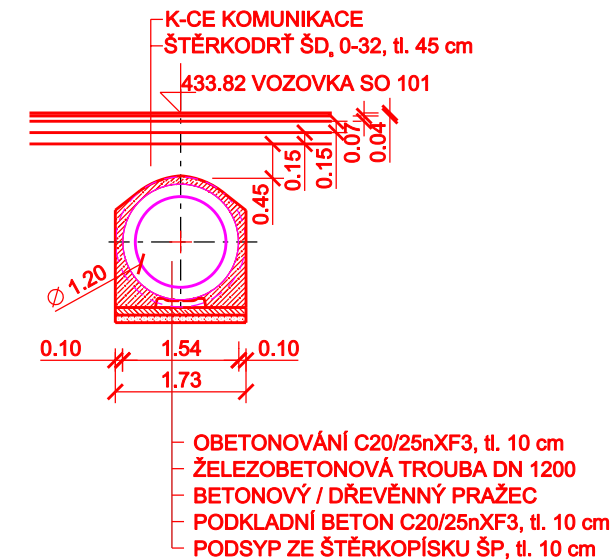
DETAIL TRUBNÍHO PROPUSTKU DN 1200

M 1 : 100

ŘEZ B - B'



ŘEZ C - C'



ZODP. PROJEKTANT:		ING. RADOMÍR VÁLKA	
VYPRACOVAL:		Projekce DS	
SPOLUPRÁCE:		Dokumentace DS	
KRAJ: Liberecký	OBEC: Vlastiboř	STUPEŇ:	DSP+DPS
INVESTOR: ČR-SPÚ, Krajský pozemkový úřad pro LK, Pobočka Liberec, U Nisy 745/6a, 460 57 Liberec		DATUM:	11 / 24
AKCE: VÝSTAVBA POLNÍCH CEST HC 1a, VC 2, VC 3 A DC 23 v k.ú. VLASTIBOŘ U ŽELEZNÉHO BRODU k.ú. Vlastiboř u Železného Brodu SO 101 POLNÍ CESTA HC 1a		Č. ZAKÁZ.:	01 / 2024
PŘÍLOHA: DETAIL TRUBNÍHO PROPUSTKU DN 1200		FORMÁT:	2 x A4
		MĚŘÍTKO:	1 : 100
		Č. KOPIE:	Č. PŘÍLOHY: D.1.1.2.7

DOKUMENTACI LZE UŽÍVAT POUZE VE SMYSLU PŘÍSLUŠNÉHO SMLUVNÍHO VZTAHU. KOPÍROVÁNÍ A ROZMNOŽOVÁNÍ POUZE PO PŘEDCHOZÍM SOUHLASU